


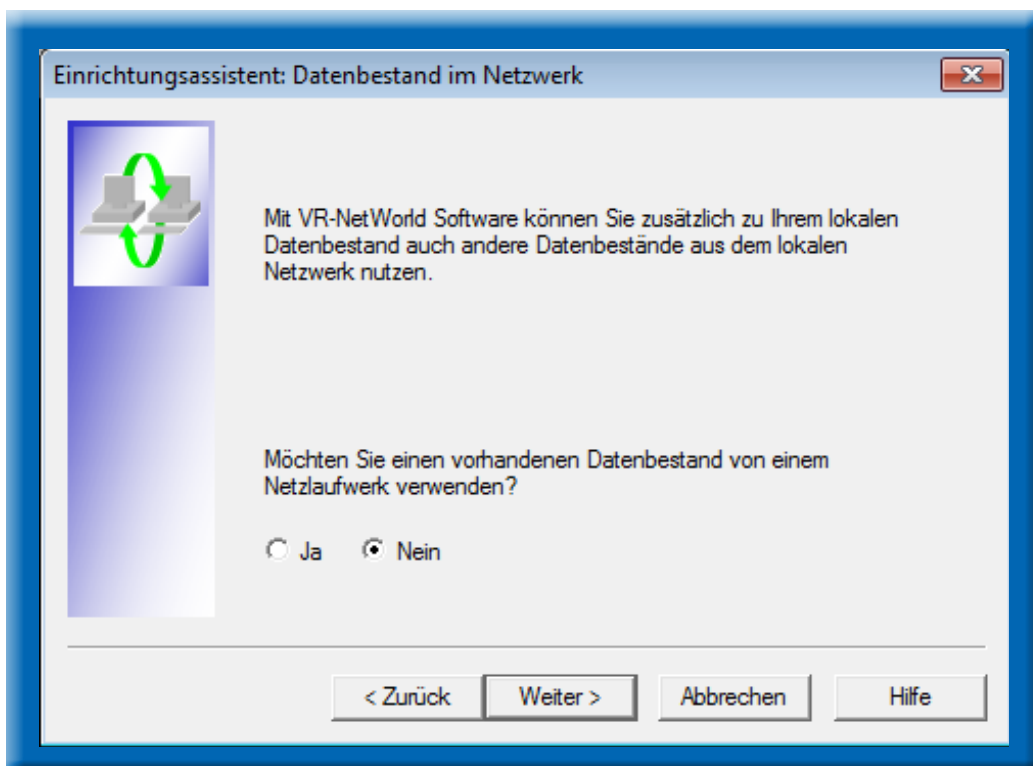
VR-NetWorld-Software

Anleitung zur Installation der VR-NetWorld-Software 7

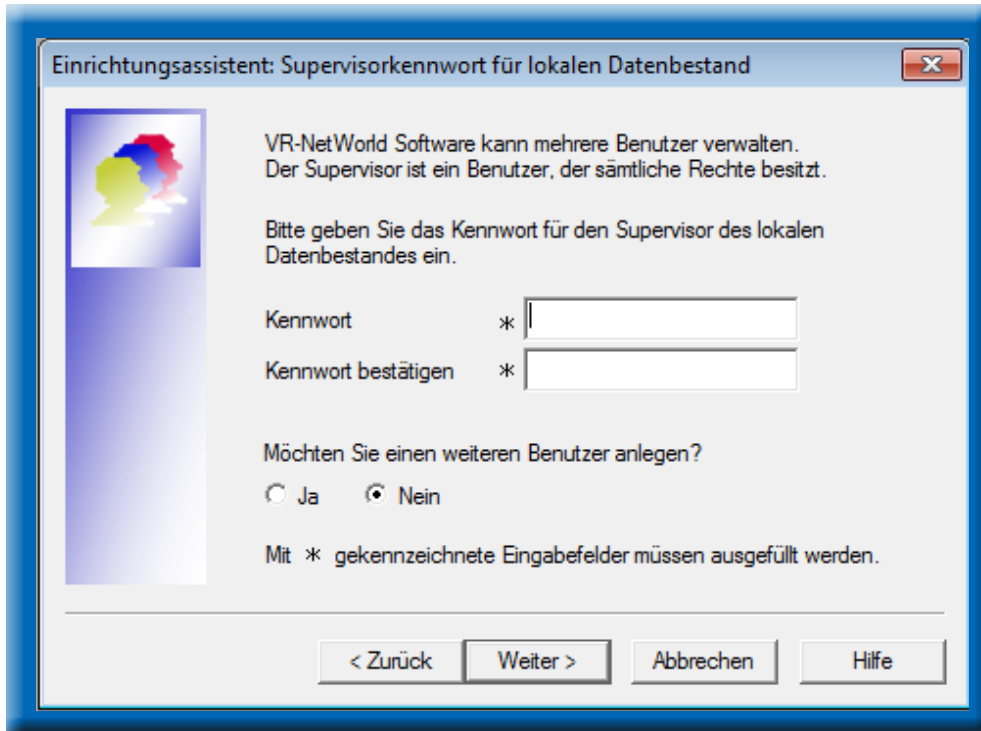
Jeder Mensch hat etwas, das ihn antreibt.

Wir machen den Weg frei.

1. Installationsdatei herunterladen und ausführen.
2. BLZ 50890000 eingeben und „Setup fortsetzen“ drücken.
3. Lizenzvereinbarung lesen und mit „Ja“ Zustimmung zu unserer Lizenzvereinbarung geben.
4. Vorgeschlagenen Pfad beibehalten und auf „Weiter“ gehen.
5. Zielordner mit „Weiter“ bestätigen.
6. Nach Beendigung der Installation klicken Sie auf „Fertigstellen“
7. Starten Sie nun die VR-NetWorld-Software mit einem Doppelklick auf das  -Icon.
8. Den Einführungsassistenten starten Sie mit „Weiter“.
9. Bei der Verbindungsart verwenden Sie bitte die Windows-Einstellungen (Voreinstellung) und gehen auf „Weiter“.
10. Falls Sie einen Proxy-Server verwenden, geben Sie bitte dessen Daten ein oder gehen Sie direkt auf „Weiter“.
11. Bitte richten Sie keinen Kartenleser ein, auch wenn Sie einen verwenden möchten. (Kartenleser bitte nur mit Originaltreibern des Herstellers installieren! Die VR-NetWorld-Software kann installierte Kartenleser auch ohne Einrichtung verwenden).



12. Wenn Sie Ihre Daten im Netzwerk ablegen möchten, um z. B. von mehreren PCs darauf zugreifen zu können, wählen Sie „Ja“ und „Weiter“. (Wenn Sie die VR-NetWorld-Software auf mehreren PCs installieren möchten, benötigen Sie bei der Wahl des Netzwerkdatenbestands nur eine Lizenz).
13. Wenn Sie eines der angezeigten Programme verwendet haben, können Sie die Datenübernahme auswählen, sonst gehen Sie auf „Weiter“.



Einrichtungsassistent: Supervisor-Kennwort für lokalen Datenbestand

VR-NetWorld Software kann mehrere Benutzer verwalten.
Der Supervisor ist ein Benutzer, der sämtliche Rechte besitzt.

Bitte geben Sie das Kennwort für den Supervisor des lokalen Datenbestandes ein.

Kennwort *

Kennwort bestätigen *

Möchten Sie einen weiteren Benutzer anlegen?

Ja Nein

Mit * gekennzeichnete Eingabefelder müssen ausgefüllt werden.

< Zurück Weiter > Abbrechen Hilfe

14. Sie können nun wählen, ob Sie mehrere Mandanten einrichten möchten (durch diese Funktion können verschiedene Konten komplett getrennt verwaltet werden) und gehen auf „Weiter“.
15. Legen Sie Ihr Kennwort für die VR-NetWorld-Software fest und ob mehrere Benutzer angelegt werden sollen. Klicken Sie dann auf „Weiter“.

Die Installation der VR-NetWorld-Software ist nun abgeschlossen.
Für die Einrichtung der Bankverbindungen verwenden Sie die entsprechende Anleitung.

Haben Sie Fragen?

Unser Electronic Banking-Team beantwortet Sie Ihnen gerne unter
Telefonnummer 06151 157-4444 oder per E-Mail an banking@volksbanking.de